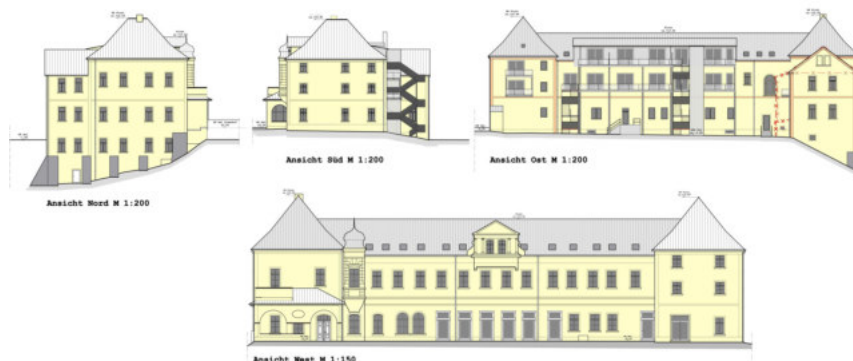


Burgberg Posterstein

Gemeinsam nicht einsam



Exposé

Straße / Hausnr.	Burgberg 3a	Wohnfläche	ca. 156 m ²
PLZ Ort	04626 Posterstein	Räume	4-Raum-Wohnung
Lage	1. OG, links von der Burgseite gesehen	Erstvermietung ab	frühestens 3. Quartal 2018
Die Wohnung ist barrierefrei und über einen Fahrstuhl zu erreichen		Nettokaltmiete	860,00€
		Nebenkostenvorauszahlung	312,00€
		Heizung:	Zentral

Zugang zu Treppenhaus und Fahrstuhl auf der Ostseite des Gebäudes, abseits der öffentlichen Nutzung des Burghofs.

Räume

- Wohnen (ca. 23m²)
- Schlafen (ca. 16m²)
- Kind 1 (ca. 16m²)
- Kind 2 (ca. 16m²)
- Kochen/Essen (ca. 26m²)
- Bad (ca. 16m²)
- Flur (ca. 23m²)
- Balkon (ca. 9m²)
- weiterhin 1 Hauswirtschaftsraum und 2 Vorräume

Im Kellergeschoss wird Nebengelass zur Verfügung gestellt.
KFZ-Stellplätze werden kostenpflichtig vermietet; Preis voraussichtlich ca. 15,00 €/Monat.
Bei Interesse kann auch eine Kleingartenparzelle in der Postersteiner Anlage angemietet werden.

Wohngebietsbeschreibung

Die Wohnung befindet sich im ehemaligen Herrenhaus des früheren Ritterguts auf dem Burgberg in Posterstein.

Seit Jahrzehnten stand dieses Gebäude direkt neben der Burg Posterstein leer.

Der Verein Burgberg e.V. und die Gemeinde Posterstein haben dieses Gebäude zurückgekauft, sanieren es und bereiten es für eine nachhaltige Nutzung vor.

Unter dem Motto „**Gemeinsam nicht einsam - neues Leben auf dem Land**“ wird der Burgberg wieder belebt. Es entsteht ein Haus, in dem ein Leben im ländlichen Raum, aufbauend auf den bestehenden Qualitäten und Stärken des dörflichen Lebens, stattfindet.

Das Gelände vor dem Herrenhaus, der Burghof, ist öffentlich und wird auch für Veranstaltungen genutzt werden. Seine Gestaltung erfolgt nach historischem Vorbild.

Neben gemeinschaftlichem Wohnen sollen entstehen

im Haus ein Regio-Laden mit Café, eine Regio-Küche, eine kleine Brauerei, ein Bereich zur Daseinsvorsorge für sportliche Aktivitäten, therapeutische Maßnahmen sowie die Inanspruchnahme therapeutischer Dienste, eine Badestube und zwei Ferienwohnungen.

Ein Regionales Touristisches Info-Zentrum ist im Nordflügel der Burg geplant.

